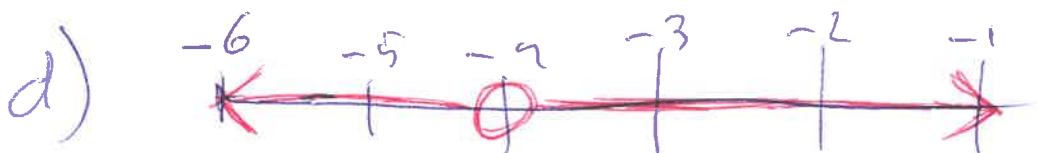
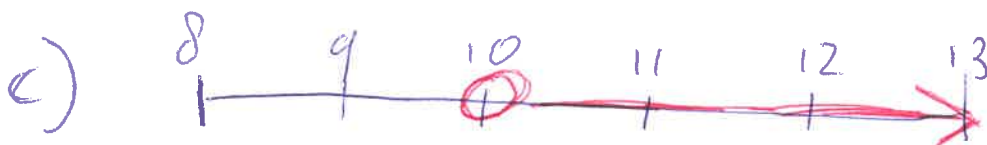
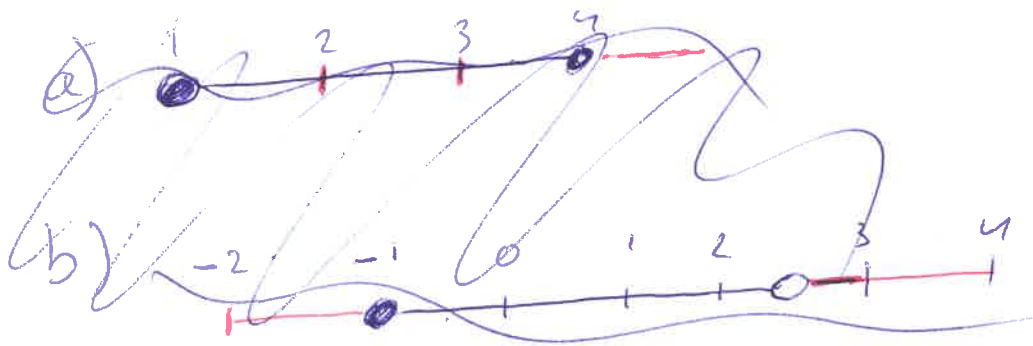


Opdrachten les 4

1. Welke 3 manieren zijn er om aan te geven dat het domein van een functie f alle reële getallen betreft?

- 1. _____ 2. _____ 3. _____

2. Noteer het interval van de volgende getallen lijnen.



3. Teken de getallenlijnen bij de volgende intervallen.

a) $\left\langle \leftarrow ; \rightarrow \right\rangle$

b) $[5 ; \infty]$

c) $\langle -3 ; 2]$

d) $\left\langle \leftarrow ; 4 \right\rangle$

e) \mathbb{R}

f) $[6 ; \infty)$

g) $\left\langle \leftarrow ; \infty \right\rangle$

h) $\langle -\infty ; 2 \rangle$ en $\langle 2 ; \infty \rangle$

4. Noteer het Domein ~~van~~ en Bereik van de vergelijkingen.

a) $y = x^2 + 4$

b) $y = 2x - 3$